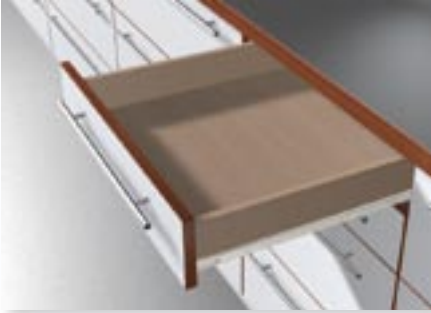


LIUKUKISKOT



Pohjakiinnitteiset liukukiskot 230M

(Nimikeryhmä 02010)



- Kiskot ovat pohjakiinnitteisiä, valkeita (R9001) tai metalliharmaita (R9006) epoksimaalattuja teräskiskoja.
- Kiskossa on BLUMATIC sulkuautomaatiikka ja uloslukitustoiminto. Kisko on ohjaava, joten liukuminen on vakaata.
- Dynaamista kuormitusta kisko 230M kestää 25 kg.

Koodi	Tuote	Pakkaus- koko
230M250	Liukukisko, 250 mm, valkea	25
230M300	Liukukisko, 300 mm, valkea	25
230M350	Liukukisko, 350 mm, valkea	25
230M400	Liukukisko, 400 mm, valkea	25
230M450	Liukukisko, 450 mm, valkea	100
230M500	Liukukisko, 500 mm, valkea	25/100
230M500HA	Liukukisko, 500 mm, harmaa	100
230M550	Liukukisko, 550 mm, valkea	25

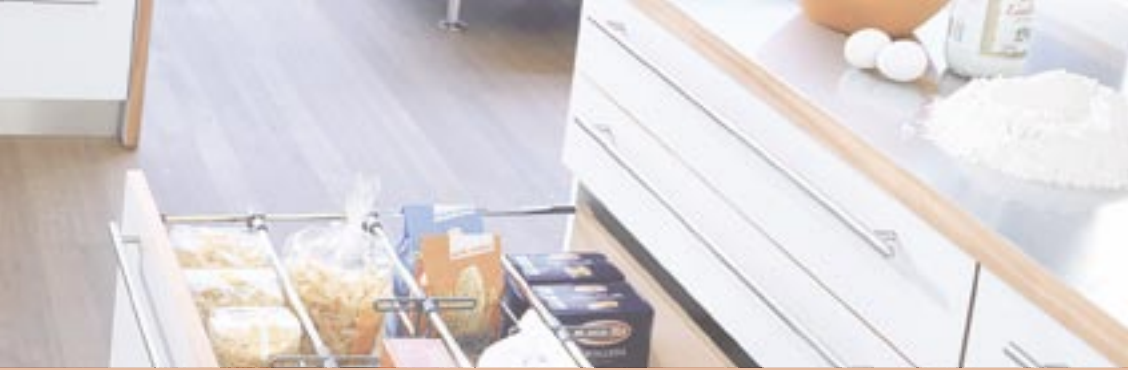
Leikkuulaudan kiskot

(Nimikeryhmä 02010)



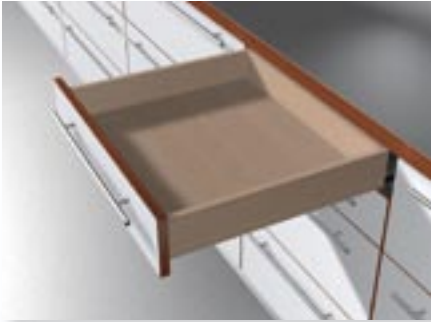
- Leikkulaudan kiskot ovat pohjakiinnitteisiä, valkeita (R9001) tai metalliharmaita (R9006) epoksimaalattuja teräskiskoja.
- Kiskoissa on uloslukitustoiminto. Kisko on ohjaava, joten liukuminen on vakaata.
- Dynaamista kuormitusta kisko kestää 25 kg.

Koodi	Tuote	Pakkaus- koko
430E350	Teleskooppikisko 350 mm	10
430E400	Teleskooppikisko 400 mm	10
430E450	Teleskooppikisko 450 mm	10
430E500	Teleskooppikisko 500 mm	10
430E550	Teleskooppikisko 550 mm	10



Tandem-kiskot

(Nimikeryhmä 02010)



- Tämä kokonaan ulostuleva puulaatikon alle asennettava Tandem-kisko on äänetön ja liukuu kevyesti myös kuormitettuna.
- Kiskossa on BLUMATIC-sulkuautomaattikka. Liukuminen perustuu Tandem-liukuvaunuun, joka on huoltovapaa, eikä siitä irtoa epäpuhtauksia kovassakaan käytössä.
- Dynaamista kuormitusta kisko kestää 30 kg.
- Tehdastilauksena myös muita mittoja.

Koodi	Tuote	Pakkaus- koko
230E490L	Leikkuulaudan kisko 490 mm, valkea	25



Koodi	Tuote	Pakkaus- koko
560H500P	Tandem-kisko	6
1856800	Etusarjakiinnitin, oikea	100
1856980	Etusarjakiinnitin, vasen	100

Kiinnitystarvikkeet sivulla 64
Korotuslistat sivulla 64 ja 80